

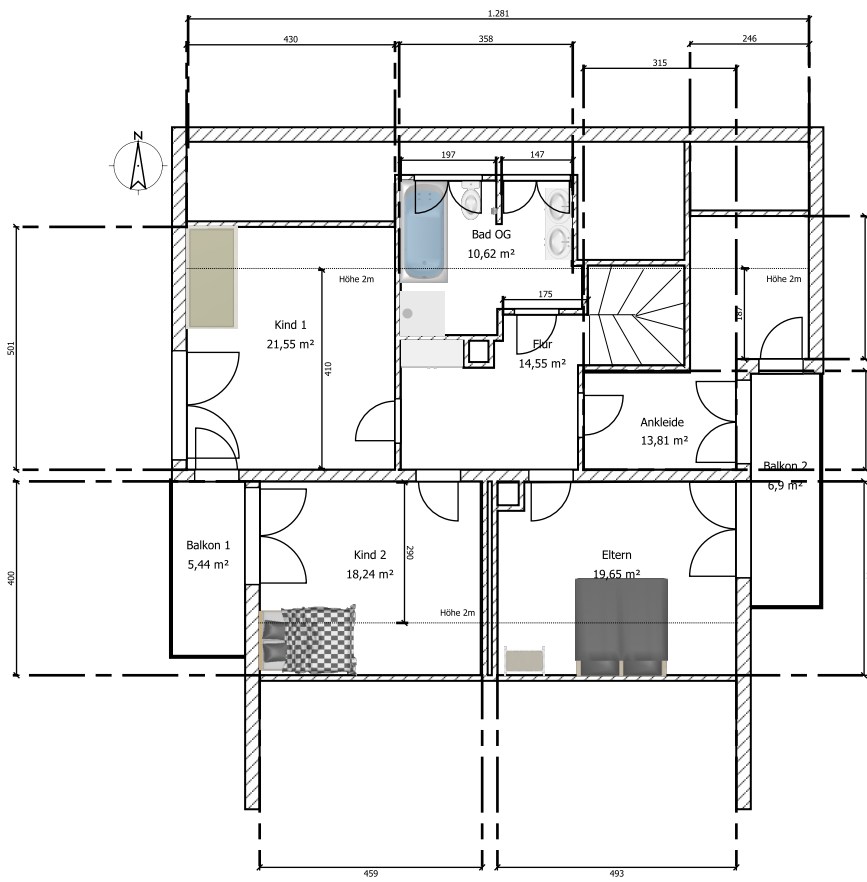
Wohnflächenberechnung - Ravensburgerstr. 26

Keller	Grundfläche	Schlüssel	Rechnerisch
Werkstatt	13,6	0	0
Heizung	10,8	0	0
Sauna	9,6	0	0
Sportkeller	14,4	0	0
Treppenhaus	7,6	0	0
Kellerraum	9,7	0	0
Flur 1	8,0	0	0
Flur 2	16,3	0	0
Garage	65,7	0	0
Summe Keller	155,7		0

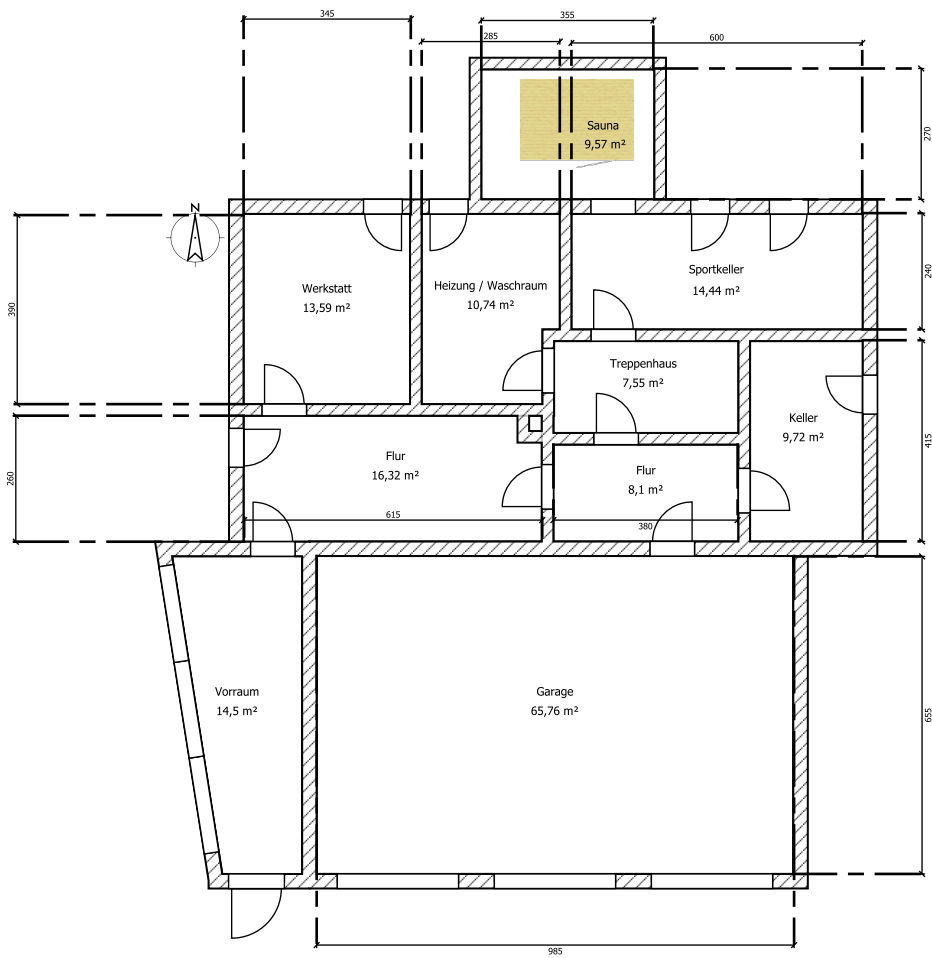
EG	Grundfläche	Schlüssel	Rechnerisch
Hausarbeitsraum	9,6	1	9,55
Büro	15,3	1	15,34
Badezimmer	7,4	1	7,35
Ankleide	12,2	1	12,15
Küche	17,0	1	17,03
Flur	10,0	1	10
Wohnzimmer	47,8	1	47,77
Terrasse	38,4	0,5	19,2
Terrassenaufgang	8,5	0	0
Summe EG	166,1		138,39

OG	Grundfläche	Schlüssel	Rechnerisch	h > 2m	2m > h > 1m
Kind 1	17,6	1	17,63	h > 2m	17,6
	3,9	0,5	1,935	2m > h > 1m	3,9
Kind 2	13,2	1	13,224	h > 2m	13,2
	5,0	0,5	2,508	2m > h > 1m	5,0
Eltern	14,2	1	14,239	h > 2m	14,2
	5,4	0,5	2,7005	2m > h > 1m	5,4
Ankleide	11,2	1	11,1532	h > 2m	11,2
	2,7	0,5	1,3284	2m > h > 1m	2,7
Bad (Dachgaube)	10,6	1	10,6		
Flur	14,6	1	14,55		
Balkon 1	5,4	0,5	2,72		
Balkon 2	6,9	0,5	3,45		
Summe EG	110,7		96,0381		

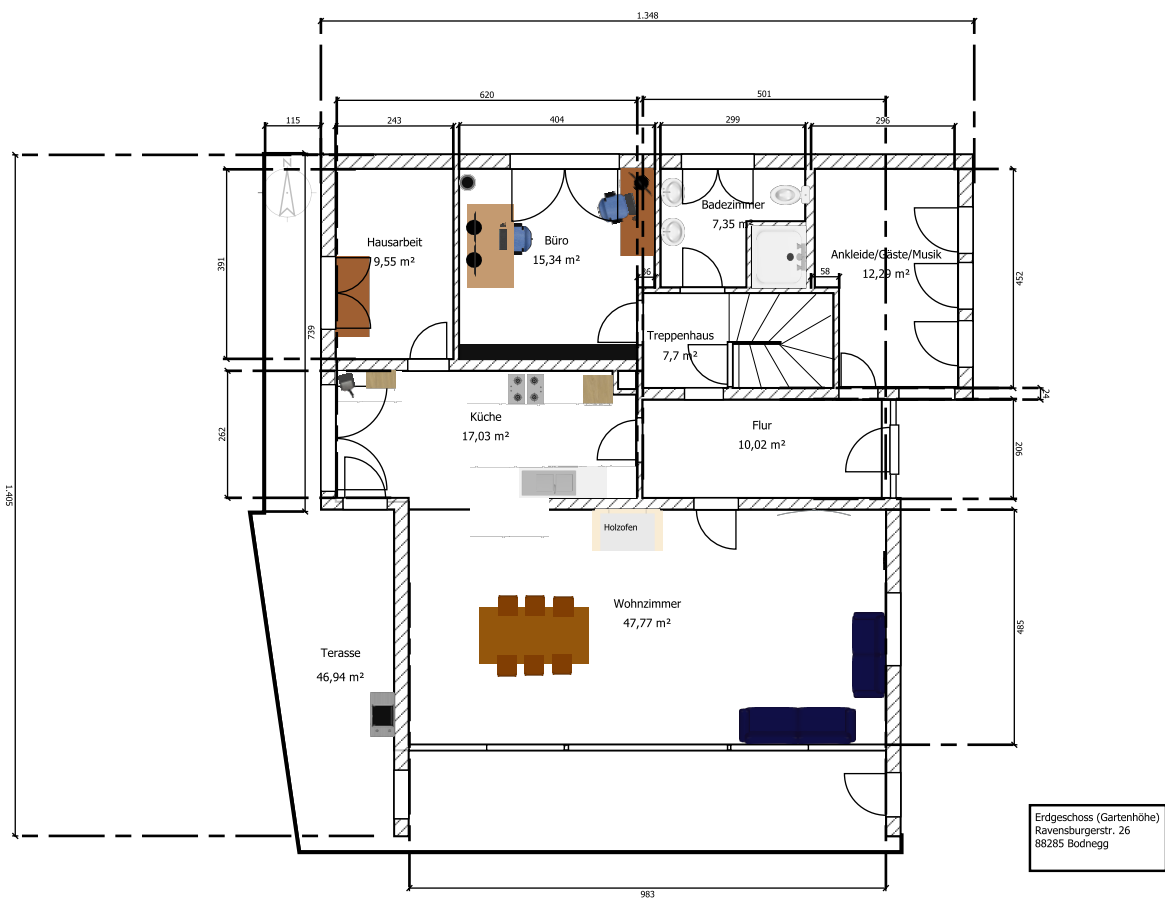
Summe gesamt	Gesamtfläche	Ber. Wohnfläche
	432,46	234,4281



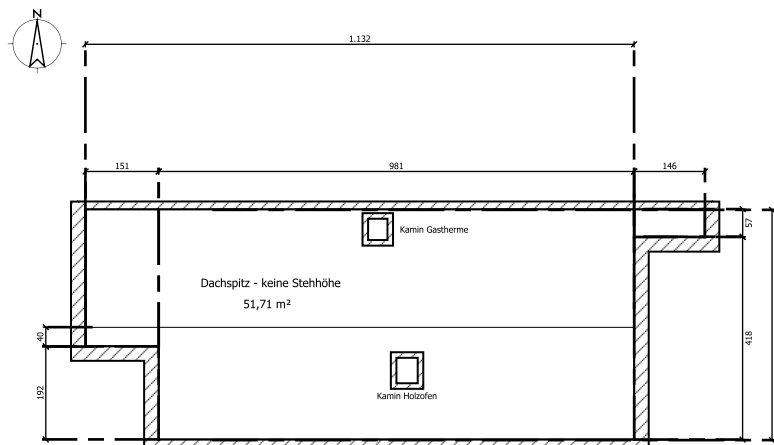
OG (Dachschrägen)
 Ravensburgerstr. 26
 88285 Bodnegg



Keller
 (Strassenniveau - Garageneinfahrt)
 Ravensburgerstr. 26
 88285 Bodnegg



Erdgeschoss (Gartenhöhe)
Ravensburgerstr. 26
88285 Bodnegg



Dachspitz (keine Stehhöhe)
Ravensburgerstr. 26
88285 Bodnegg